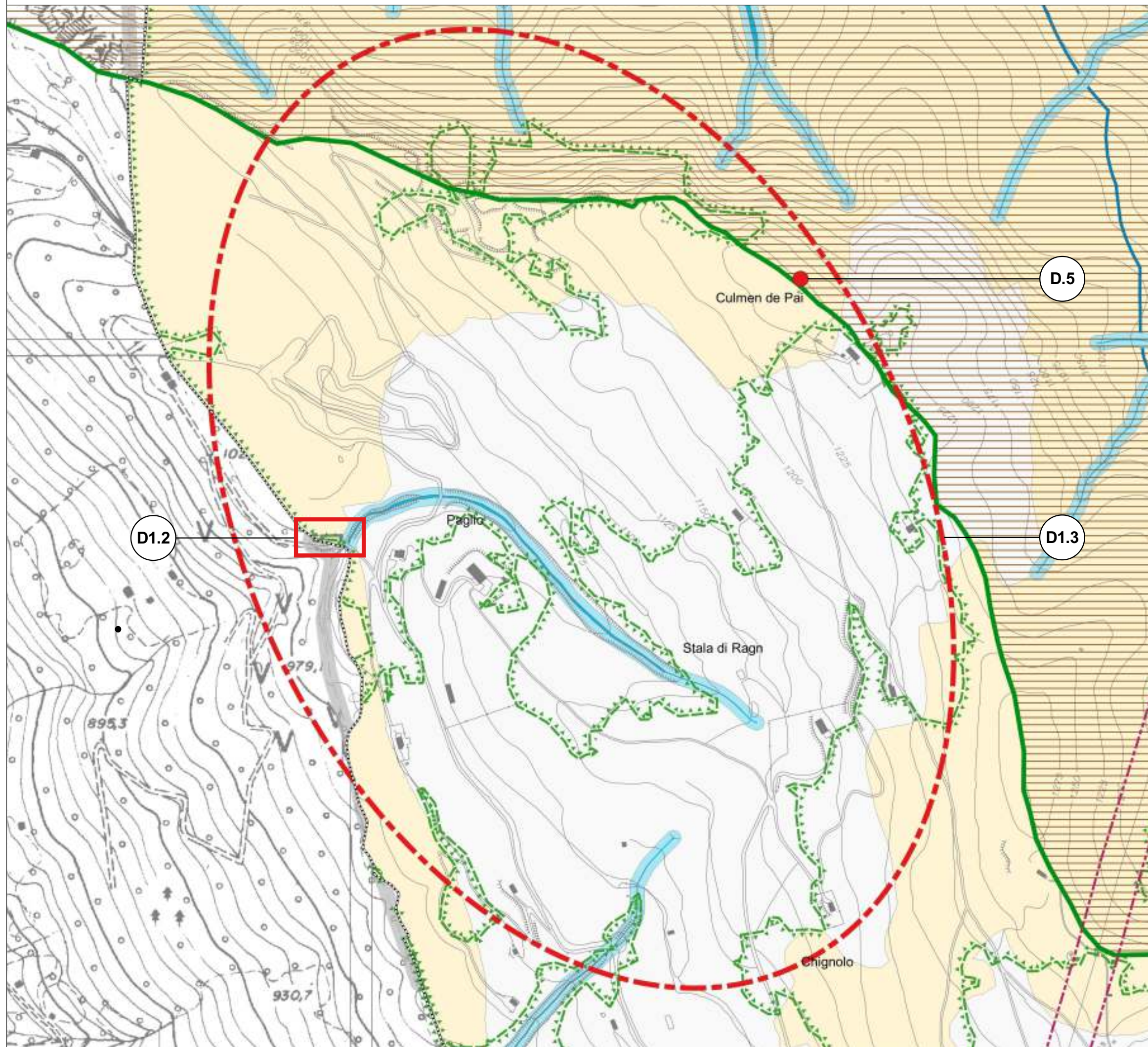
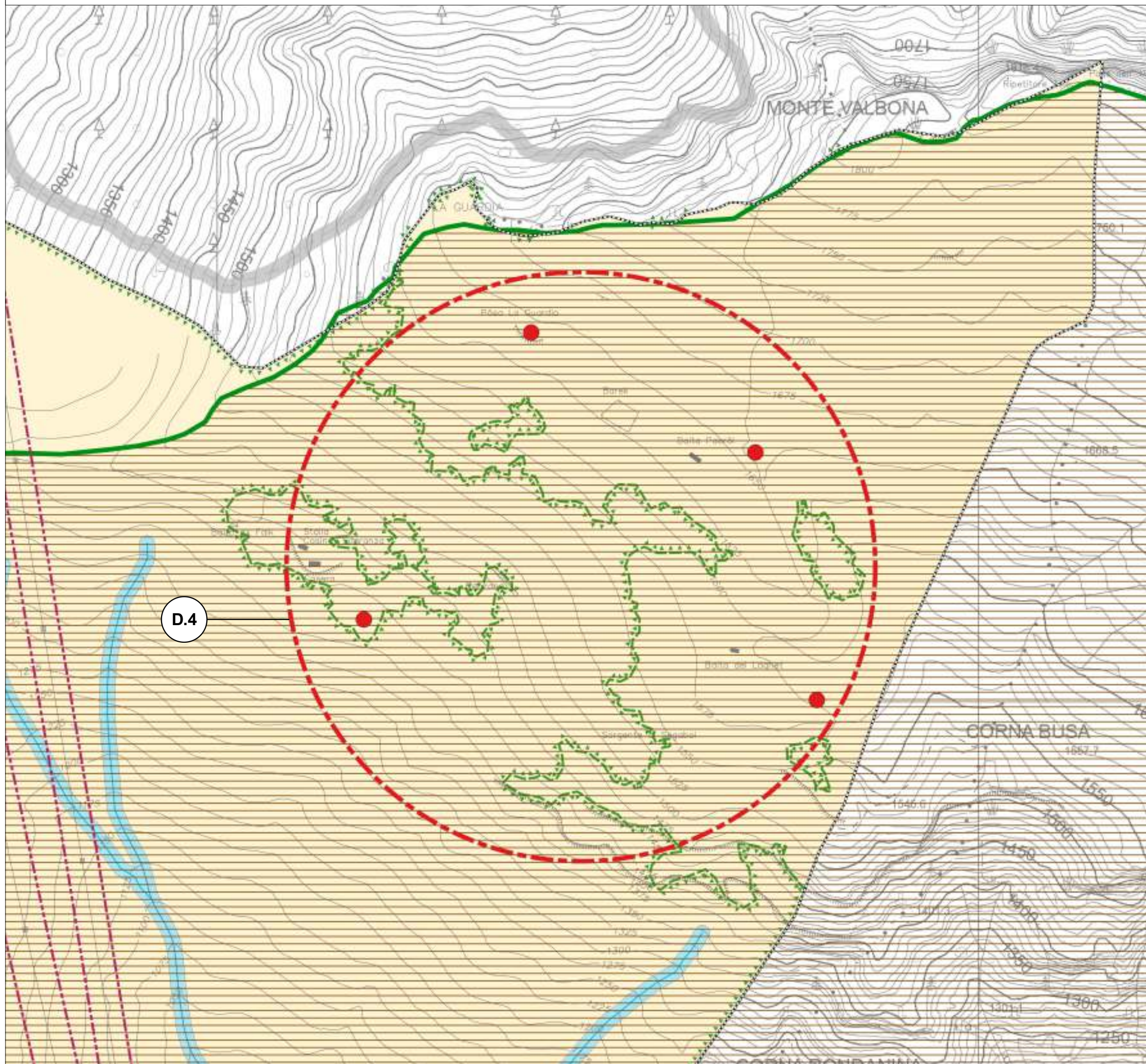


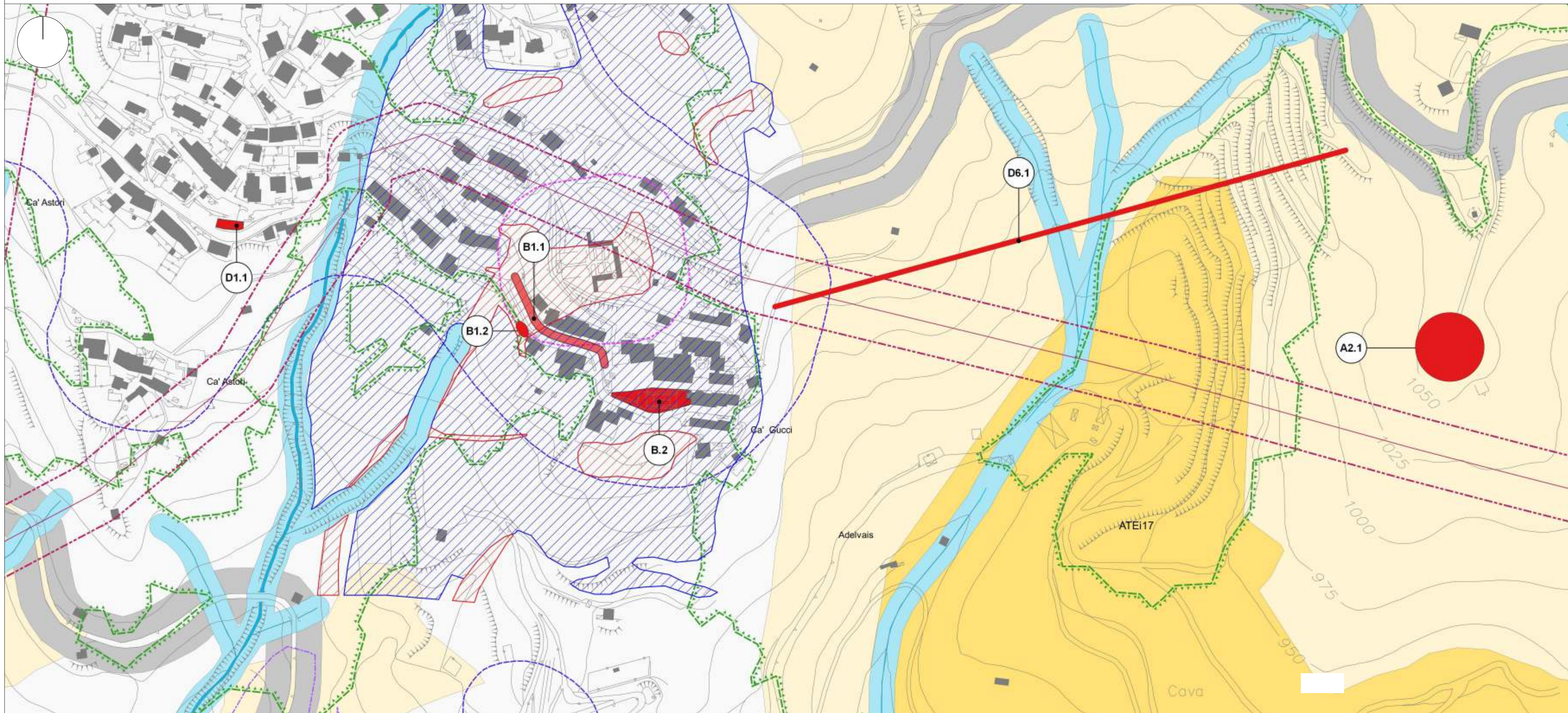
Quadro ovest: localizzazione delle operazioni D1.2, D1.3 e D.5



Quadro nord: localizzazione delle operazioni D.4

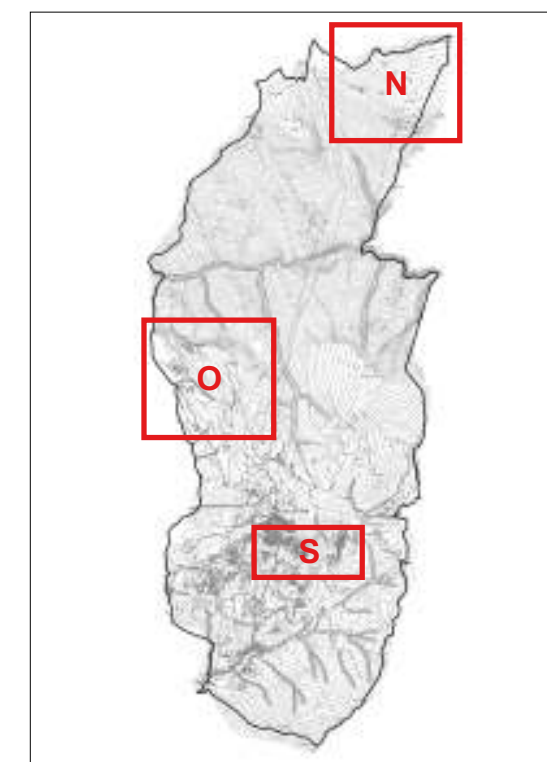


Quadro sud: localizzazione delle operazioni A2.1, B1.1, B1.2, B.2, D1.1, D.5 e D6.1



Interventi all'interno dell'Accordo di Programma

- Operazione B1.1 Realizzazione nuova pavimentazione in lastricato
- Operazione D1.1 Recupero ex-municipio a fini museali
- Operazione D1.2 Ripristino edifici adiacenti ingresso miniera
- Operazione D1.3 Recupero ex-livelli minerari
- Operazione D.4 Interventi di miglioramento Habitat faunistico
- Operazione D.5 Realizzazione di un punto panoramico "Il Becco"
- Operazione D6.1 Realizzazione Ponte Tibetano



Legenda

- Confine comunale
 - Perimetro centro abitato (Delibera Giunta Comunale n. 90 del 03/03/1994)
 - Fasce di rispetto cimiteriale art. 5 D.P.R. 285/90
 - Fasce di rispetto corsi d'acqua (150 mt) Dlgs 22/01/2004 n. 42
 - Elettrodotti e fasce di rispetto D.P.C.M 08/07/2003 e s.m.i. (#)
 - Elettrodotti e fascia di rispetto con tracciato indicativo (##)
 - Parco Regionale delle Orobie L.R. n. 86/83
 - Fasce di rispetto pozzi e sorgenti D.P.R. 236/88 (10m/200m)
 - ZSC IT2060008 "Valle Parina"
 - ZPS IT2060401 "Parco Regionale Orobie Bergamasche"
 - Vincolo idrogeologico
 - Perimetro superfici a bosco (P.I.F. della Valle Brembana Inferiore)
 - Fasce di rispetto fluviale
 - Fasce di rispetto stradale
 - Ambito di cava ATE17 (D.C.R. 29/09/2015 N. X/848)
- Area a rischio idrogeologico molto elevato**
- Frana attiva zona 1
 - Frana attiva zona 2



Comune di Dossena BG)

**ALLEGATO D1:
INQUADRAMENTO GENERALE
CON TAVOLA DEI VINCOLI**

**ACCORDO DI PROGRAMMA PER LA RIQUALIFICAZIONE E VALORIZZAZIONE DEL
COMUNE DI DOSSENA (BG)**